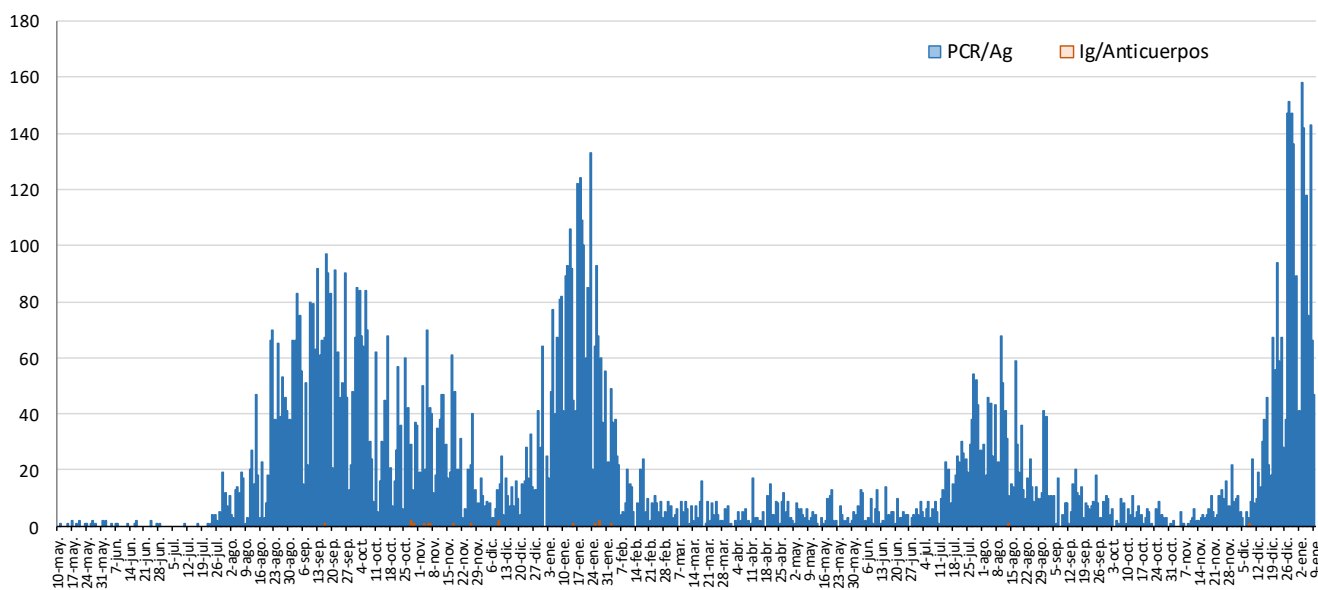


INFORME EPIDEMIOLÓGICO SEMANAL COVID-19 MUNICIPIO DE LORCA **A 12 DE ENERO 2022**

Los datos que se presentan a continuación son aquellos sobre los que se tiene información epidemiológica detallada y corresponden a los casos confirmados acumulados por pruebas diagnósticas a partir del 10 de mayo hasta la última semana epidemiológica completa (semana nº 1, del 03/01/2022 al 09/01/2022), que suman un total de 13858 casos. También se presentan los casos en la última y dos últimas semanas epidemiológicas (semanas 52 y 1).

Figura 1. Casos confirmados COVID-19 por tipo prueba (N=12419). Municipio de Lorca 2020-22



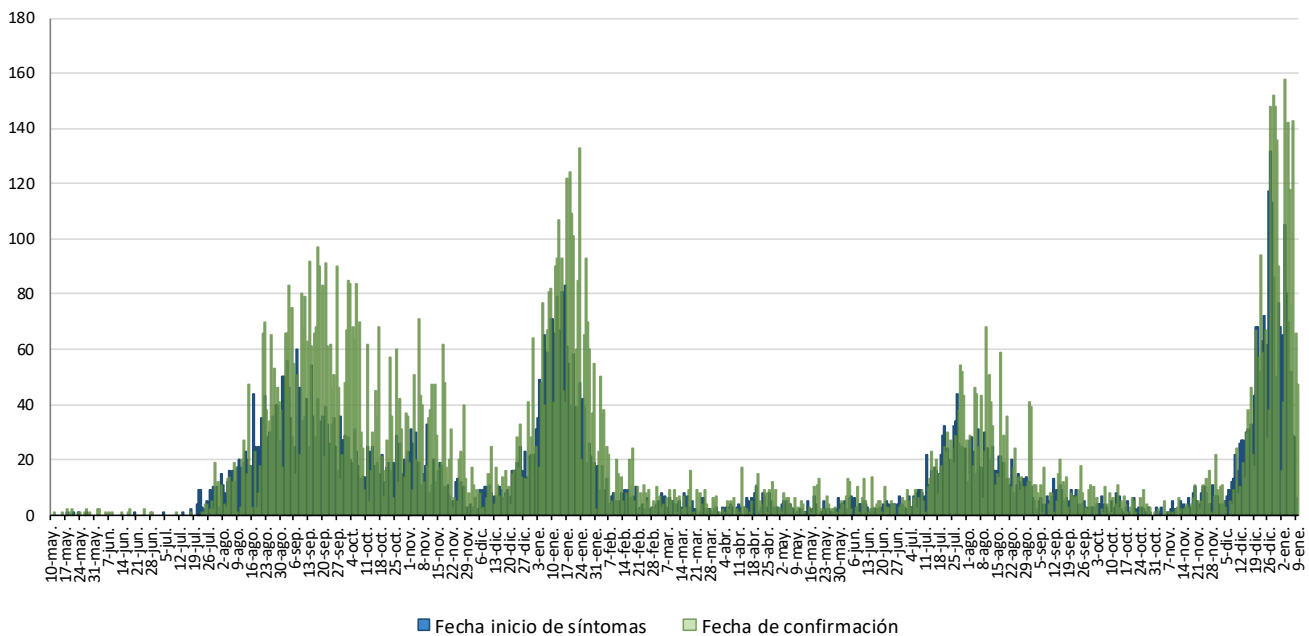
Fuente: Servicio de Epidemiología. D.G. Salud Pública y Adicciones.



1. NÚMERO DE CASOS CONFIRMADOS POR FECHA DE INICIO DE SÍNTOMAS Y CONFIRMACIÓN

Los datos que se presentan a continuación son aquellos sobre los que se tiene información epidemiológica detallada según las variables que se presentan.

Figura 2. Casos confirmados COVID-19 por fecha de inicio de síntomas (N=8646) y confirmación (N=12434). Municipio de Lorca 2020-22



Fuente: Servicio de Epidemiología. D. G. Salud Pública y Adicciones

La curva epidémica por fecha de inicio de síntomas (Figura 2) es la que muestra la evolución de la epidemia con la información relativa a los casos confirmados.

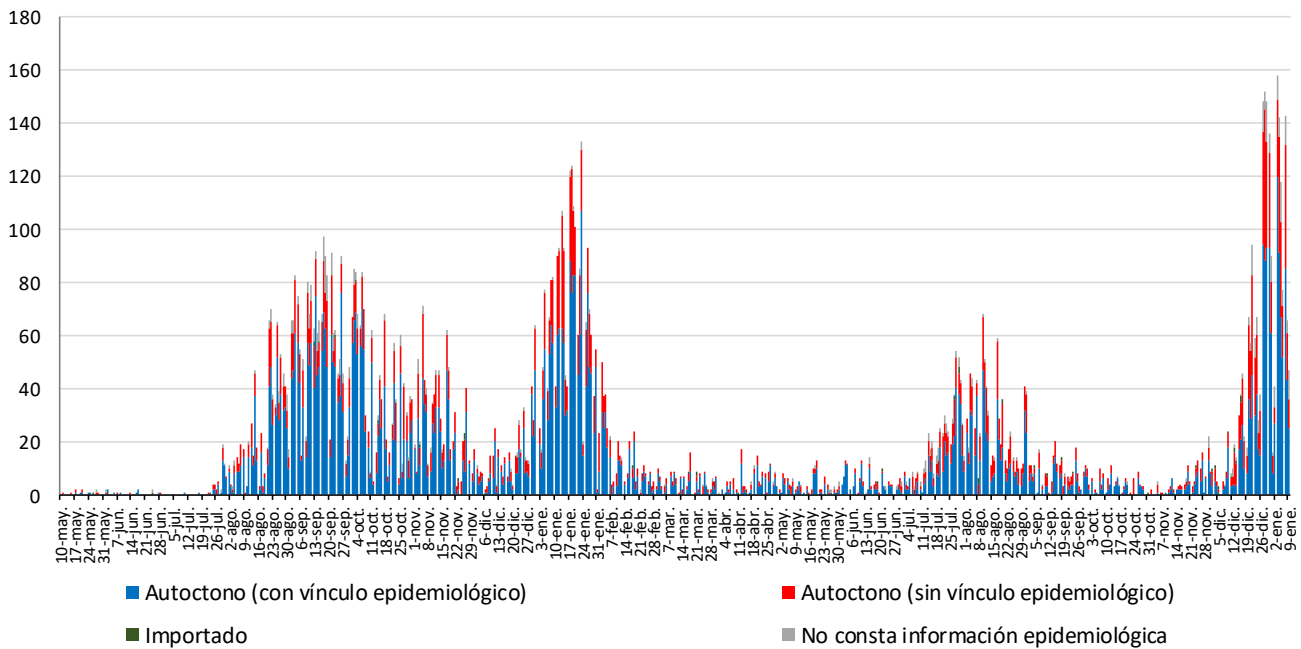
Debido al periodo de incubación que es de 1 a 14 días, la curva que corresponde a la Fecha de Inicio de Síntomas (FIS) puede ir modificándose en los últimos 14 días.



2. CASOS SEGÚN EL ORIGEN DEL CONTAGIO

Los casos confirmados según el origen del contagio y fecha de confirmación se presentan en la Figura 3.

Figura 3. Casos confirmados COVID-19 según origen de contagio y fecha de confirmación (N=8646). Municipio de Lorca 2020-22



Fuente: Servicio de Epidemiología. D. G. Salud Pública y Adicciones

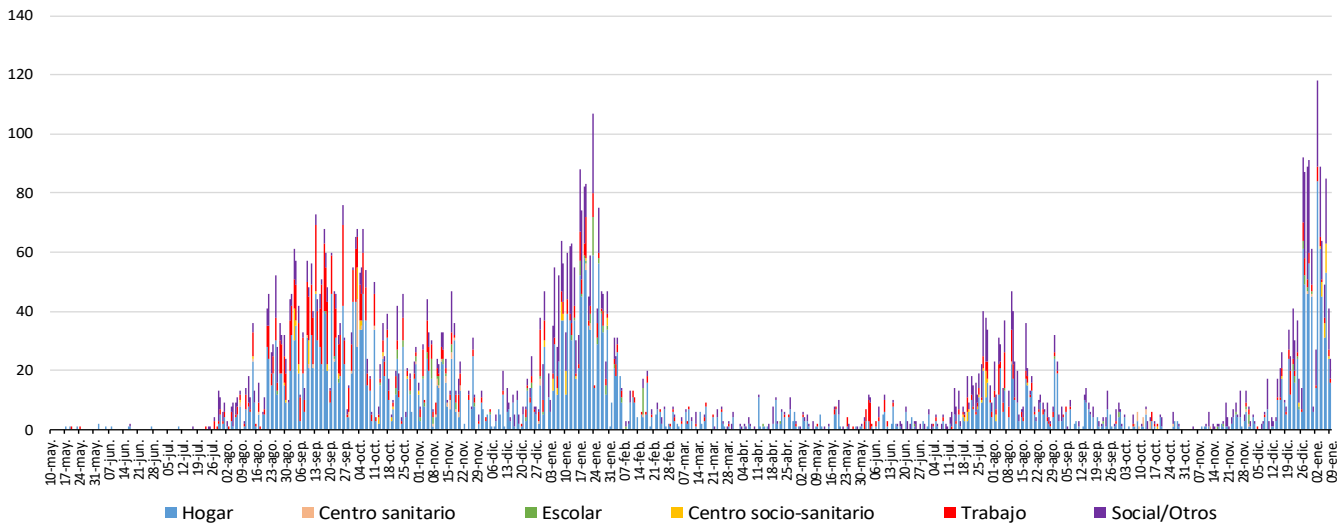
El total de casos autóctonos con vínculo epidemiológico constatado (contacto con un caso confirmado) es de 8341 sobre 13858 (71,4%).

De estos 8341 casos **con vínculo epidemiológico constatado**, 133 (1,6%) están relacionados con centros socio-sanitarios, 78 (0,9%) son casos con contagio centros sanitarios, 4925 (58,2%) corresponden a contagios en el hogar, 1176 (13,9%) han sido laborales, 129 (1,5%) escolares y en 1900 casos (22,4%) el contagio procede de otros ámbitos, principalmente social/ocio. En el resto de casos (1,5%) no consta el ámbito.

En el apartado de centros socio-sanitarios hemos incluido a los trabajadores y residentes.



Figura 4. Casos confirmados COVID-19 autóctonos con vínculo epidemiológico según origen de contagio y fecha de confirmación (N=8341). Municipio de Lorca 2020-22

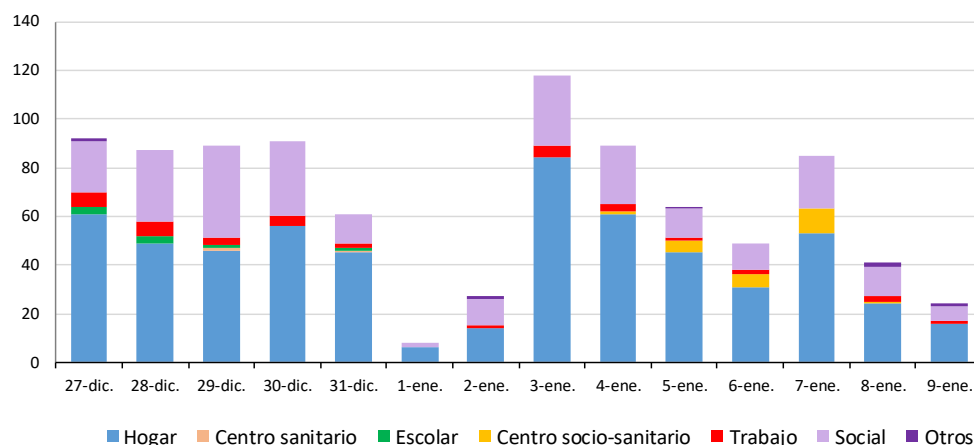


Fuente: Servicio de Epidemiología. D. G. Salud Pública y Adicciones

En la Figura 4, los casos autóctonos con vínculo epidemiológico según origen de contagio más predominante han sido hogar y otros ámbitos (principalmente social/ocio).

En las dos últimas semanas, para los casos con vínculo epidemiológico constatado, 22 (2,3%) han sido en centros socio-sanitarios, 591 (62,3%) en el hogar, 36 (3,8%) en el ámbito laboral, 2 (0,2%) en centros sanitarios, 8 (0,8%) de origen escolar, 260 (27,4%) en el ámbito social y 6 (0,6%) en otros ámbitos. Para el resto (2,4%) no consta el ámbito.

Figura 5. Casos confirmados COVID-19 por grupos de edad y situación clínica semanas 52 y 1 de 2022 (N=947). Municipio de Lorca



Fuente: Servicio de Epidemiología. D. G. Salud Pública y Adicciones

Según la Figura 5, los ámbitos predominantes en las dos últimas semanas han sido el hogar y en el ámbito social/ocio.



3. CASOS SEGÚN ZONA BÁSICA

Los casos por PCR/Ag positivo según zona básica de salud de pertenencia se muestran en la tabla 1.

Tabla 1. Casos confirmados COVID-19 desde 10 mayo 2020 hasta 9 de enero 2022 por zona básica de residencia (N=13858). Municipio de Lorca

Zona Básica Salud	Población	Casos acum.	IA*	Defunc.	PCR/Ag+ Semanas 52 y 1		PCR/Ag+ con FIS Semanas 52 y 1		PCR/Ag+ Semana 1		Casos PCR/Ag+ con FIS Semana 1	
					Casos	IA*	Casos	IA*	Casos	IA*	Casos	IA*
Lorca / Centro	18976	3352	17664,4	21	550	2898,4	168	885,3	329	1733,8	51	268,8
Lorca / La Paca	3289	492	14959,0	6	120	3648,5	61	1854,7	67	2037,1	24	729,7
Lorca / San Diego**	30694	3006	9793,4	19	452	1472,6	133	433,3	308	1003,5	49	159,6
Lorca / San José	25201	3735	14820,8	18	754	2991,9	262	1039,6	452	1793,6	99	392,8
Lorca / Sutullena	14800	1501	10141,9	20	420	2837,8	147	993,2	270	1824,3	71	479,7
Lorca San Cristóbal	10126	749	7396,8	6	181	1787,5	51	503,7	131	1293,7	22	217,3
Otras zonas / Descon.		1023		9	351		139		214		54	
Total	95515	13858	14508,7	99	2828	2960,8	961	1006,1	1771	1854,2	370	387,4

*Incidencia Acumulada por 100.000 habitantes FIS: fecha de inicio de síntomas

** Esta zona básica incluye casos y población de otra que tiene asignada

Fuente: Servicio de Epidemiología. D.G. Salud Pública y Adicciones

Como se muestra en la Tabla 1, desde el 10 de mayo de 2020 hasta la última semana epidemiológica completa, se han registrado 99 defunciones, de las cuales 57 corresponden a hombres (57,6%) y 42 a mujeres (42,4%). Según edad, el 83,8% de estas defunciones se han registrado en mayores de 65 años.



4. CASOS SEGÚN GRUPO DE EDAD Y SEXO

La mediana de edad en los casos confirmados con edad conocida es 37 años (36 en hombres y 38 en mujeres) y el 51,7% de los casos confirmados son mujeres. La distribución por edad y sexo se presenta en la Tabla 2.

Tabla 2. Casos confirmados COVID-19 desde 10 de mayo 2020 hasta 9 de enero 2022 por edad y sexo (N=13856). Municipio de Lorca

Grupos de edad	Total PCR/Ag+ desde 10 mayo 2020			Hombres PCR/Ag+ desde 10 mayo 2020			Mujeres PCR/Ag+ desde 10 mayo 2020			Ambos sexos PCR/Ag+ Semanas 52 y 1			Ambos sexos PCR/Ag+ Semana 1		
	Casos acum.	%	IA*	Casos acum.	%	IA*	Casos acum.	%	IA*	Casos	%	IA*	Casos	%	IA*
< 2 años	1659	12,0%	83661,1	796	11,9%	78192,5	863	12,0%	89430,1	1363	48,2%	68734,2	1025	57,9%	51689,4
2-4	375	2,7%	11904,8	198	3,0%	11813,8	177	2,5%	12008,1	23	0,8%	730,2	8	0,5%	254,0
5-14	1333	9,6%	11762,1	677	10,1%	11584,5	656	9,2%	11951,2	136	4,8%	1200,0	51	2,9%	450,0
15-29	3055	22,0%	17806,1	1484	22,2%	16646,1	1571	21,9%	19060,9	271	9,6%	1579,5	98	5,5%	571,2
30-39	1840	13,3%	13510,5	897	13,4%	12341,8	943	13,2%	14848,1	153	5,4%	1123,4	55	3,1%	403,8
40-49	2160	15,6%	13236,1	1005	15,0%	11377,8	1155	16,1%	15428,8	225	8,0%	1378,8	107	6,0%	655,7
50-59	1731	12,5%	13476,1	839	12,5%	12687,1	892	12,4%	14313,2	370	13,1%	2880,5	256	14,5%	1993,0
60-69	844	6,1%	9834,5	430	6,4%	10148,7	414	5,8%	9528,2	143	5,1%	1666,3	84	4,7%	978,8
70-79	479	3,5%	7574,3	230	3,4%	7994,4	249	3,5%	7223,7	86	3,0%	1359,9	49	2,8%	774,8
>= 80	380	2,7%	9041,2	131	2,0%	8413,6	249	3,5%	9410,4	58	2,1%	1380,0	38	2,1%	904,1
Total	13856	100,0%	14506,6	6687	100,0%	894,4	7169	100,0%	15358,7	2828	100,0%	2960,8	1771	100,0%	1854,2

*Incidencia acumulada por 100.000 habitantes

Fuente: Servicio de Epidemiología. D.G. Salud Pública y Adicciones.

El porcentaje de casos menores de 15 años es del 24,3%.

En las dos últimas semanas el porcentaje de casos jóvenes de 15-29 años representa el 9,6% y en los menores de 15 años es el 53,8%. Por otra parte, el porcentaje de casos de 60 o más años es el 10,1% en los últimos 14 días, frente al 12,3% de los casos acumulados.

5. CASOS SEGÚN GRUPO DE EDAD, SITUACIÓN CLÍNICA Y DEFUNCIONES

Se ha registrado la hospitalización en algún momento durante su enfermedad (no los hospitalizados a día de hoy) de 728 casos de los 13858 encuestados (5,3%), con un 5,5% de hospitalizaciones en hombres y un 5,0% en mujeres. La media de edad en el conjunto de hospitalizados es de 60 años y mediana de 60 años.

La mediana de tiempo de hospitalización, excluyendo fallecidos, es de 6 días (P25: 2, P75: 14) y la de estancia en UCI de 25 días (P25: 10, P75: 64).

En la Tabla 3 y Figura 6 se muestra la distribución de los casos según si presentan o no síntomas por grupos de edad y el total.

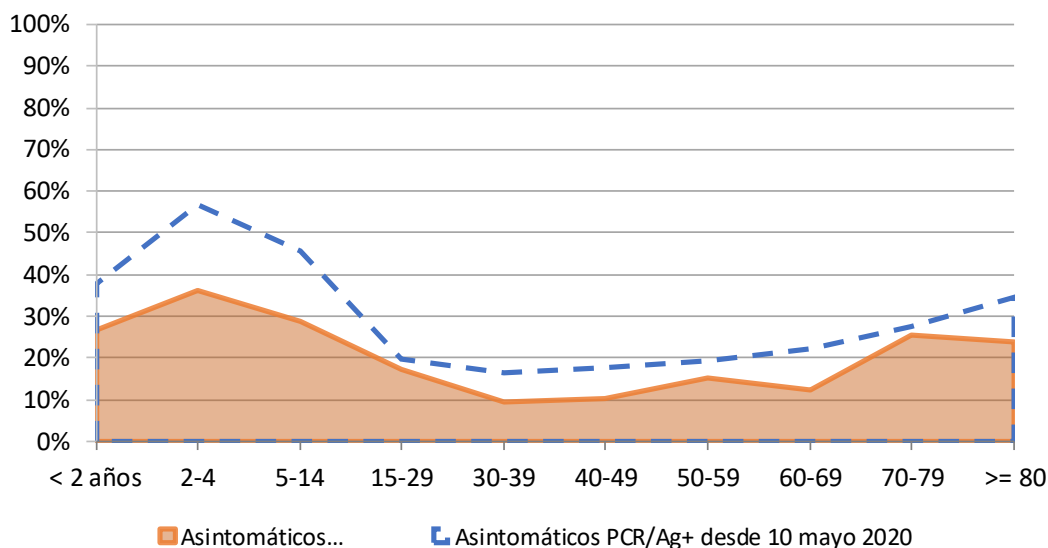
Tabla 3. Casos confirmados COVID-19 desde 10 de mayo 2020 hasta 9 de enero 2022 según presencia de síntomas y grupos de edad (N=12134). Municipio de Lorca

Edad	Asintomáticos PCR/Ag+ desde 10 mayo 2020		Síntomáticos PCR/Ag+ desde 10 mayo 2020		Asintomáticos PCR/Ag+ Semanas 52 y 1		Síntomáticos PCR/Ag+ Semanas 52 y 1	
	Casos acum.	%*	Casos acum.	%*	Casos	%*	Casos	%*
< 2 años	90	38,6%	143	61,4%	4	25,0%	12	75,0%
2-4	215	58,7%	151	41,3%	8	34,8%	15	65,2%
5-14	610	46,3%	708	53,7%	40	29,6%	95	70,4%
15-29	761	25,5%	2221	74,5%	27	10,2%	239	89,8%
30-39	447	25,0%	1338	75,0%	8	5,4%	140	94,6%
40-49	490	23,4%	1608	76,6%	20	8,9%	204	91,1%
50-59	393	23,3%	1294	76,7%	34	9,7%	318	90,3%
60-69	183	22,2%	641	77,8%	23	16,5%	116	83,5%
70-79	136	28,8%	336	71,2%	26	30,6%	59	69,4%
>= 80	103	27,9%	266	72,1%	13	22,8%	44	77,2%
Total	3428	28,3%	8706	71,7%	203	14,0%	1242	86,0%

*Porcentaje de asintomáticos por grupos de edad

Fuente: Servicio de Epidemiología. D.G. Salud Pública y Adicciones.

Figura 6. Porcentaje de asintomáticos confirmados COVID-19 desde 10 de mayo 2020 hasta 9 de enero 2022 por edad (N=12134). Municipio de Lorca



Fuente: Servicio de Epidemiología. D.G. Salud Pública y Adicciones.

La distribución de casos acumulados por edad, situación clínica y defunciones se presenta en la Tabla 4.

Tabla 4. Casos confirmados COVID-19 desde 10 de mayo 2020 hasta 9 de enero 2022 acumulados por grupos de edad y situación clínica (N=827). Municipio de Lorca

Grupos de edad	Hospitalizados PCR/Ag+ desde 10 mayo 2020			UCI PCR/Ag+ desde 10 mayo 2020			Defunciones PCR/Ag+ desde 10 mayo 2020			
	Casos acum.	%	IA*	Casos acum.	%	IA*	Casos acum.	%	Letalidad (%)**	IA*
< 2 años	4	0,5%	201,7	0	0,0%	0,0	0	0,0%	0,0%	0,0
2-4	2	0,3%	63,5	0	0,0%	0,0	0	0,0%	0,0%	0,0
5-14	4	0,5%	35,3	0	0,0%	0,0	0	0,0%	0,0%	0,0
15-29	45	6,2%	262,3	2	2,1%	11,7	0	0,0%	0,0%	0,0
30-39	64	8,8%	469,9	5	5,3%	36,7	1	1,0%	0,1%	7,3
40-49	113	15,5%	692,4	22	23,4%	134,8	4	4,0%	0,2%	24,5
50-59	131	18,0%	1019,9	21	22,3%	163,5	2	2,0%	0,1%	15,6
60-69	113	15,5%	1316,7	24	25,5%	279,7	16	16,2%	1,9%	186,4
70-79	102	14,0%	1612,9	16	17,0%	253,0	28	28,3%	5,8%	442,8
>= 80	150	20,6%	3568,9	4	4,3%	95,2	48	48,5%	12,6%	1142,0
Total	728	100,0%	762,2	94	100,0%	98,4	99	100,0%	0,7%	103,6

*Incidencia acumulada por 100.000 habitantes ** Defunciones / casos confirmados

Fuente: Servicio de Epidemiología. D.G. Salud Pública y Adicciones

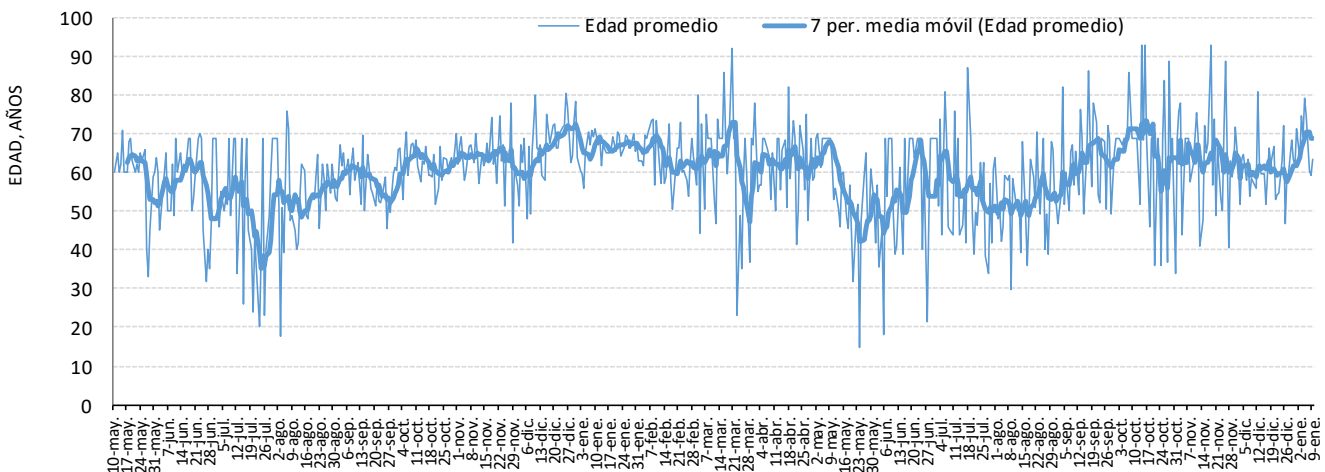


La mediana de tiempo desde la fecha de inicio de síntomas hasta el ingreso hospitalario en aquellos pacientes hospitalizados que no estaban previamente ingresados ha sido de 6 días (P25: 3, P75: 9).

La mediana de tiempo desde la fecha de inicio de síntomas hasta el ingreso en UCI en aquellos pacientes hospitalizados que no estaban previamente ingresados ha sido de 8 días (P25: 6, P75: 11).

La evolución desde el 11 de mayo de 2020 de la media de edad en casos confirmados con ingreso hospitalario según fecha de ingreso se recoge en la Figura 7.

Figura 7. Media de edad según fecha de ingreso hospitalario y media móvil de edad en 7 días, desde 11 de mayo de 2020 hasta 9 de enero 2022. Municipio de Lorca



Fuente: Servicio de Epidemiología. D.G. Salud Pública y Adicciones



En las dos últimas semanas y en las últimas cuatro, la situación clínica de los casos registrados según grupos de edad está recogida en la Tabla 5 y 6 respectivamente.

Tabla 5. Casos confirmados COVID-19 por grupos de edad y situación clínica semanas 52 y 1 de 2021 (N=23). Municipio de Lorca

Grupos de edad	Hospitalizados PCR/Ag+ Semanas 52 y 1			UCI PCR/Ag+ Semanas 52 y 1			Defunciones PCR/Ag+ Semanas 52 y 1***			
	Casos	%	IA*	Casos	%	IA*	Casos	%	Letalidad (%)**	IA*
< 2 años	0	0,0%	0,0	0	0,0%	0,0	0	0,0%	0,0%	0,0
2-4	0	0,0%	0,0	0	0,0%	0,0	0	0,0%	0,0%	0,0
5-14	0	0,0%	0,0	0	0,0%	0,0	0	0,0%	0,0%	0,0
15-29	1	5,3%	5,8	0	0,0%	0,0	0	0,0%	0,0%	0,0
30-39	2	10,5%	14,7	0	0,0%	0,0	0	0,0%	0,0%	0,0
40-49	0	0,0%	0,0	0	0,0%	0,0	0	0,0%	0,0%	0,0
50-59	3	15,8%	23,4	0	0,0%	0,0	0	0,0%	0,0%	0,0
60-69	2	10,5%	23,3	0	0,0%	0,0	1	25,0%	0,7%	11,7
70-79	5	26,3%	79,1	1	50,0%	15,8	2	50,0%	2,3%	31,6
>= 80	6	31,6%	142,8	1	50,0%	23,8	1	25,0%	1,7%	23,8
Total	19	100,0%	19,9	2	100,0%	2,1	4	100,0%	0,1%	4,2

*Incidencia acumulada por 100.000 habitantes ** Defunciones / casos confirmados

*** Incluye únicamente a casos confirmados con fecha de diagnóstico dentro de las semanas señaladas

Fuente: Servicio de Epidemiología. D.G. Salud Pública y Adicciones

Tabla 6. Casos confirmados COVID-19 por grupos de edad y situación clínica últimas 4 semanas* (N=35). Municipio de Lorca**

Grupos de edad	Hospitalizados PCR/Ag+ últimas 4 semanas			UCI PCR/Ag+ últimas 4 semanas			Defunciones PCR/Ag+ últimas 4 semanas			
	Casos	%	IA*	Casos	%	IA*	Casos	%	Letalidad (%)**	IA*
< 2 años	0	0,0%	0,0	0	0,0%	0,0	0	0,0%	0,0%	0,0
2-4	0	0,0%	0,0	0	0,0%	0,0	0	0,0%	0,0%	0,0
5-14	0	0,0%	0,0	0	0,0%	0,0	0	0,0%	0,0%	0,0
15-29	1	3,2%	5,8	0	0,0%	0,0	0	0,0%	0,0%	0,0
30-39	2	6,5%	14,7	0	0,0%	0,0	0	0,0%	0,0%	0,0
40-49	2	6,5%	12,3	0	0,0%	0,0	0	0,0%	0,0%	0,0
50-59	5	16,1%	38,9	0	0,0%	0,0	0	0,0%	0,0%	0,0
60-69	8	25,8%	93,2	1	33,3%	11,7	1	25,0%	0,5%	11,7
70-79	6	19,4%	94,9	1	33,3%	15,8	2	50,0%	2,2%	31,6
>= 80	7	22,6%	166,5	1	33,3%	23,8	1	25,0%	1,6%	23,8
Total	31	100,0%	32,5	3	100,0%	3,1	4	100,0%	0,1%	4,2

*Incidencia acumulada por 100.000 hab. ** Defunciones / casos confirmados

*** Incluye casos confirmados con fecha de diagnóstico dentro de las últimas 4 semanas en lugar de 2, porque la historia natural de la enfermedad no posibilita analizar el ingreso hospitalario/defunción en los casos confirmados en solo las 2 últimas semanas.

Fuente: Servicio de Epidemiología. D.G. Salud Pública y Adicciones



Los casos hospitalizados acumulados desde el 10 de mayo de 2020 se han distribuido según hospital donde se ha producido el ingreso tal como muestra la Tabla 7.

Tabla 7. Distribución porcentual de casos confirmados acumulados COVID-19 desde 10 de mayo 2020 hasta 9 de enero 2022 hospitalizados según hospital (N=728).

Municipio de Lorca

Hospital	%
RAFAEL MENDEZ, HOSPITAL	92,8%
VIRGEN DE LA ARRIXACA, HOSPITAL UNIVERSITARIO	2,5%
VIRGEN DEL ALCAZAR DE LORCA, CLÍNICA MÉDICA	1,4%
SANTA LUCÍA, HOSPITAL DE	1,4%
MORALES MESEGUER, HOSPITAL GENERAL UNIVERSITARIO	0,6%
VIRGEN DE LA VEGA, CLÍNICA	0,4%
REINA SOFÍA, HOSPITAL GENERAL UNIVERSITARIO	0,4%
NOROESTE, HOSPITAL COMARCAL DEL	0,1%
LA VEGA LORENZO GUIRAO, HOSPITAL DE	0,1%
LOS ARCOS, HOSPITAL	0,1%
HOSPITAL QUIRONSAUD MURCIA	0,1%
RESTO	0,0%
Total	100,0%

Fuente: Servicio de Epidemiología. D.G. Salud Pública y Adicciones.



6. CASOS EN PROFESIONALES SANITARIOS

En los casos confirmados de profesionales sanitarios se incluye a todos ellos independientemente de si el contagio ha sido en relación a su actividad laboral o sin relación con dicha actividad (extra-laboral).

En la Tabla 8 se recoge información sobre la categoría profesional de los casos que son profesionales sanitarios.

Tabla 8. Casos confirmados COVID-19 desde 10 de mayo hasta 9 de enero 2022 según ocupación en profesionales sanitarios (N=368*). Municipio de Lorca

Ocupación**	Casos acum.	%
AUXILIAR ENFERMERÍA	95	25,8%
ENFERMERO/A	94	25,5%
MÉDICO/A	43	11,7%
DESCONOCIDA	26	7,1%
TÉCNICO/A SANITARIO	19	5,2%
CELADOR/A	11	3,0%
FARMACÉUTICO/A	9	2,4%
FISIOTERAPEUTA	7	1,9%
RESTO	64	17,4%
Total	368	100%

*Esta cifra incluye todos los casos de profesionales sanitarios, independientemente de si el contagio ha sido en relación a su actividad laboral o sin relación con dicha actividad (extra-laboral).

** Auxiliar Enfermería incluye tanto los casos de auxiliares de enfermería como a los auxiliares de clínica

Fuente: Servicio de Epidemiología. D.G. Salud Pública y Adicciones.